

FOR RENT

賃料	管理費等
80,000円	7,000円

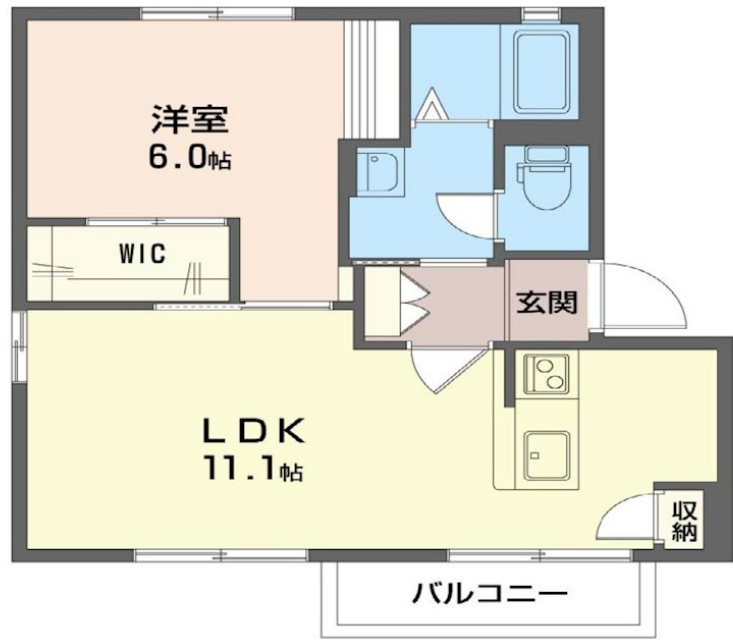
通りから一步入った静かな住宅地。安心の積水ハ

2 F 以上, 2 面採光, 3 方角住戸, ディンプルキー, 角住戸, 玄関ホール, 最上階, 上階無し, 南西角住戸, 南面リビング, 陽当たり良好, 駅まで平坦, 閑静な住宅街, 平置駐車場

【外観】



【間取り図】



間取り	1LDK		
敷金	無	礼金	1ヶ月
敷引/償却金	無 無	保証金	無
物件種別	アパート		
建物名・部屋番号	ヴェルドミール 0202号室		
物件所在地	東京都立川市砂川町4丁目57-39		
交通	西武拝島線 武蔵砂川駅 徒歩12分 多摩モノレール 玉川上水駅 徒歩20分		
間取詳細	洋室(6畳) 洋室(6畳) DK(5.5畳)		
構造・規模	軽量鉄骨 2階建 2階		
専有面積	37.8㎡	向き	南
築年月	1995年3月上旬	契約期間	2年
損害保険	有 17,800円 24ヶ月	入居時期	2026年5月上旬予定
駐車場	有(敷地内) 8800円/月 ~ 駐輪場		
設備	2口コンロ, 3点給湯, CATV, TVインターホン, エアコン, ガスコンロ設置済, キッチンに窓, クッション		
その他費用	[一時金] 鍵交換手数料: 19,800円 退去時クリーニング: 67,430円 [月次費用] シャーメゾンライフSUPPORT24: 1,320円		
入居諸条件	ペット不可 事務所不可 楽器等の使用不可 二人可		
保証会社	必須 (オリコフォレントインシュア) 初回契約事務手数料: 33,000円、月額総賃料の2%。		
備考	通りから一步入った静かな住宅地。安心の積水ハウス施工2DKアパートです。		

図面と現況が異なる場合は現況が優先となります。

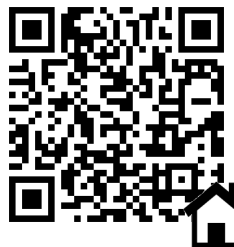
間取りの「S」はサービスルーム(納戸)です。

情報更新日2026年5月11日

No.5181001982



東京都知事(11)第41013号
全国賃貸不動産管理業協会
誠和計画株式会社 アクロス立川
東京都立川市高松町3丁目14-17
TEL:042-526-1040 FAX:042-526-2570
E-mail: tachikawa@seiwaacross.co.jp
URL: https://www.across-web.com



携帯サイトから物件詳細を閲覧できます!

取引態様	手数料負担の割合	貸主	0%	借主	100%
仲介元付(専任)	手数料配分の割合	元付	0%	客付	100%