

賃料	管理費等
163,000円	10,000円

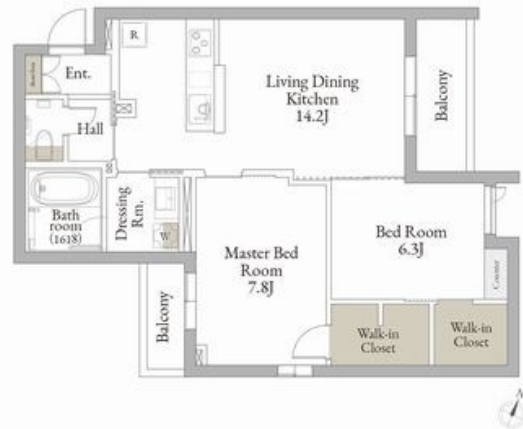
## 駅徒歩3分の好立地、積水ハウス施工の新築ホテル

2F以上,オートロック,玄関ホール,電子キー,電子ロック,駅まで平坦,平坦地,メールボックス

【外観】



【間取り図】



間取り	2LDK		
敷金	無	礼金	2ヶ月
敷引/償却金	-	保証金	-
物件種別	マンション		
建物名・部屋番号	ル・リアン 0303号室		
物件所在地	東京都福生市福生1005-		
交通	青梅線 福生駅 徒歩3分 八高線 東福生駅 徒歩10分		
間取詳細	LDK(14.2畳) 洋室(7.8畳) 洋室(6.3畳)		
構造・規模	鉄骨 4階建 3階		
専有面積	65.27㎡	向き	
築年月	2026年10月	契約期間	2年
損害保険	有 17,800円 24ヶ月	入居時期	2026年10月下旬予定
駐車場	要問い合わせ		
設備	24時間換気システム, 3口以上コンロ, IHクッキングヒーター, TVインターホン, ウォークインクローゼ		
その他費用	[一時金] スマートロック設定費: 16,500円 退去時クリーニング費用: 104,500円 [月次費用] シャーメゾンライフSUPPORT24: 1,320円		
入居諸条件	ペット可 性別不問 二人可 法人可 子供可		
保証会社	必須 (オリコフォレントインシュア) 初回契約事務手数料: 33,000円、以降毎月総賃料の2%。		
備考	ペット飼育OK。ネット無料。安心の積水ハウスシャーメゾン。		

図面と現況が異なる場合は現況が優先となります。

間取りの「S」はサービスルーム(納戸)です。

情報更新日2026年7月10日

No.000006789



東京都知事(11)第41013号  
全国賃貸不動産管理業協会

### 誠和計画株式会社 アクロス立川

東京都立川市高松町3丁目14-17

TEL:042-526-1040

FAX:042-526-2570

E-mail: tachikawa@seiwaacross.co.jp

URL: https://www.across-web.com



携帯サイトから物件詳細を閲覧できます!

取引態様	手数料負担の割合	貸主	0%	借主	100%
仲介元付(専任)	手数料配分の割合	元付	0%	客付	100%