

# FOR RENT

賃料	管理費等
210,000円	6,000円

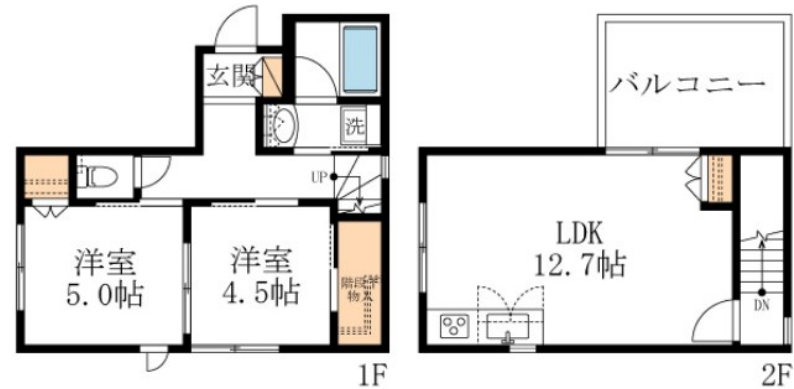
## 西東京最大級のターミナル立川駅まで徒歩でアク

1フロア1住戸,ディンプルキー,上階無し,陽当たり良好,閑静な住宅街,耐火構造,耐震構造,平坦地,メールボックス,平置駐車場,舗装駐車場,市街地に近い

【外観】



【間取り図】



間取り	2LDK		
敷金	0.5ヶ月	礼金	無
敷引/償却金	-	保証金	-
物件種別	戸建		
建物名・部屋番号	SORA立川 101号室		
物件所在地	東京都立川市柴崎町1丁目9-10		
交通	多摩モノレール 柴崎体育館駅 徒歩14分 中央線 立川駅 徒歩18分		
間取詳細	LDK(12.7畳) 洋室(5畳) 洋室(4.5畳)		
構造・規模	ALC 2階建 1-2階		
専有面積	61.58㎡	向き	西
築年月	2025年2月	契約期間	2年
損害保険	有 18,400円 24ヶ月	入居時期	2026年4月下旬予定
駐車場	付(無料) 駐輪場		
設備	24時間換気システム, 3口以上コンロ, 3点給湯, B S, I Hクッキングヒーター, TVインターホン, エア		
その他費用	[一時金] My Concier Club会費: 18,000円 鍵交換費: 25,300円 [備考] 退去時クリーニング費用: 85,800円 退去時精算		
入居諸条件	ペット可 事務所不可 楽器等の使用不可 性別不問		
保証会社	必須 保証料:賃料+共益費等の50%、継続保証料:2万円/2年		
備考	施工からご入居後まで一貫した旭化成の管理で安心。		

図面と現況が異なる場合は現況が優先となります。

間取りの「S」はサービスルーム(納戸)です。

情報更新日2026年5月11日

No.000006305



東京都知事(11)第41013号  
全国賃貸不動産管理業協会

### 誠和計画株式会社 アクロス立川

東京都立川市高松町3丁目14-17  
TEL:042-526-1040 FAX:042-526-2570  
E-mail: tachikawa@seiwaacross.co.jp  
URL: https://www.across-web.com



携帯サイトから物件詳細を閲覧できます!

取引態様	手数料負担の割合	貸主	0%	借主	100%
仲介元付(一般)	手数料配分の割合	元付	0%	客付	100%