

# FOR RENT

賃料	管理費等
152,000円	9,000円

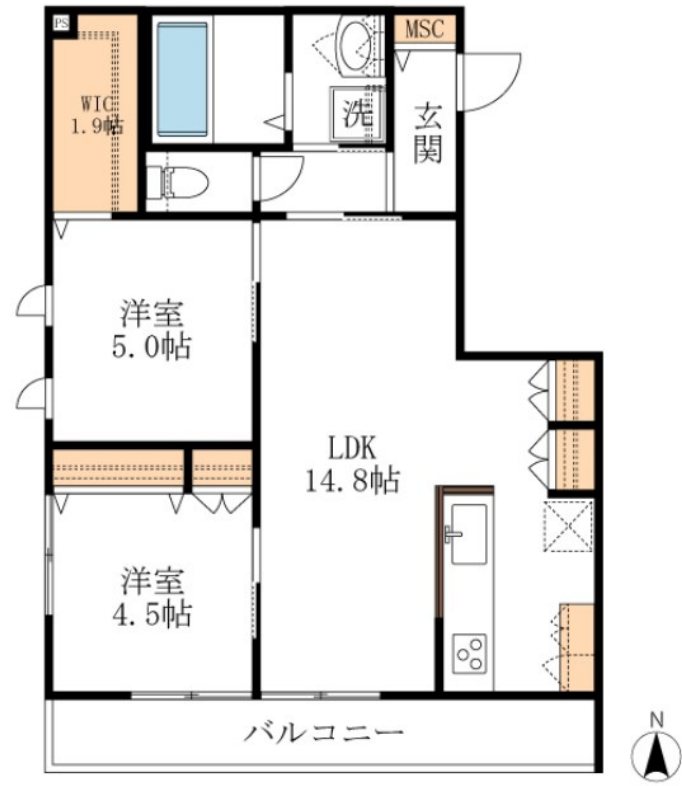
## 2024年12月に完成！飼い主さんもペットも

2F以上,2面採光,オートロック,ディンプルキー,モニタ付オートロック,角住戸,玄関ホール,最上階,上階無し,振り分け,南面バルコニー,陽当たり良好,駅まで平坦,メールボックス,平置駐車場

【外観】



【間取り図】



図面と現況が異なる場合は現況が優先となります。

間取りの「S」はサービスルーム(納戸)です。

間取り	2LDK		
敷金	1ヶ月	礼金	1.5ヶ月
敷引/償却金	-	保証金	-
物件種別	マンション		
建物名・部屋番号	ロック クライス 0201号室		
物件所在地	東京都昭島市玉川町5丁目1-20		
交通	青梅線 東中神駅 徒歩8分 青梅線 中神駅 徒歩10分		
間取詳細	LDK(14.8畳) 洋室(5畳) 洋室(4.5畳)		
構造・規模	鉄骨 2階建 2階		
専有面積	60.64㎡	向き	南
築年月	2024年12月	契約期間	2年
損害保険	有 18,400円 24ヶ月	入居時期	2026年8月上旬予定
駐車場	有(敷地内) 8800~11000円/月		
設備	3口以上コンロ,3点給湯,B S,T Vインターホン,ウォークインクローゼット,エアコン,エアコン全室,		
その他費用	[一時金] My Concier Club会費:18,000円 鍵交換費用:25,300円 [備考] 退去時クリーニング費用:85,800円税込 退去時精算		
入居諸条件	ペット可 事務所不可 楽器等の使用不可 学生不可		
保証会社	必須 初回総賃料の50%、2年毎2万円。		
備考	耐震・耐火性に優れた旭化成ヘーベルメゾン かわいいペットと一緒にご入居出来るペット共生物件 お財布と環境に優しい売電システムあり 無料Wi-Fi、電動シャッター等、設備充実		

情報更新日2026年7月10日

No.000005593



東京都知事(11)第41013号  
全国賃貸不動産管理業協会  
**誠和計画株式会社 アクロス立川**  
東京都立川市高松町3丁目14-17  
TEL:042-526-1040 FAX:042-526-2570  
E-mail:tachikawa@seiwaacross.co.jp  
URL:https://www.across-web.com



携帯サイトから物件詳細を閲覧できます！

取引態様	手数料負担の割合	貸主	0%	借主	100%
仲介元付(専任)	手数料配分の割合	元付	0%	客付	100%