

FOR RENT

| | |
|----------|--------|
| 賃料 | 管理費等 |
| 151,000円 | 8,000円 |

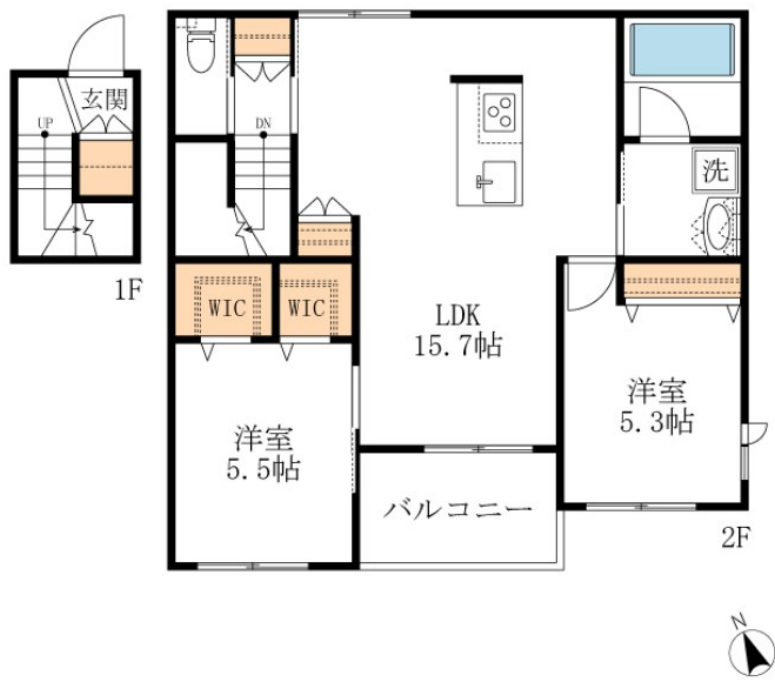
旭化成施工の築浅ヘーベルメゾン！かわいいペッ

2F以上, 2面採光, 角住戸, 玄関ホール, 最上階, 上階無し, 平置駐車場

【外観】



【間取り図】



| | | | |
|----------|---|------|-------------|
| 間取り | 2LDK | | |
| 敷金 | 1ヶ月 | 礼金 | 1ヶ月 |
| 敷引/償却金 | - | 保証金 | - |
| 物件種別 | マンション | | |
| 建物名・部屋番号 | ル・ブルニエ 0202号室 | | |
| 物件所在地 | 東京都昭島市緑町4丁目19-17 | | |
| 交通 | 青梅線 拝島駅 徒歩9分 西武拝島線 拝島駅 徒歩9分 | | |
| 間取詳細 | LDK(15.7畳) 洋室(5.5畳) 洋室(5.3畳) | | |
| 構造・規模 | 鉄骨 2階建 2階 | | |
| 専有面積 | 70.47㎡ | 向き | |
| 築年月 | 2024年9月 | 契約期間 | 2年 |
| 損害保険 | 有 18,400円 24ヶ月 | 入居時期 | 2026年5月下旬予定 |
| 駐車場 | 有(敷地内) 11000円/月~ | | |
| 設備 | 3口以上コンロ, B S, T V インターホン, ウォークインクローゼット, エアコン, ガスキッチン, ガスコンロ | | |
| その他費用 | [一時金] My Concel Club会費: 18,000円 鍵交換費: 25,300円 [備考] 退去時クリーニング費用: 85,800円税込み 退去時精算 | | |
| 入居諸条件 | ペット可 事務所不可 楽器等の使用不可 学生不可 | | |
| 保証会社 | 必須 初回総賃料の50%、2年毎2万円。 | | |
| 備考 | 話題のZEH M物件！太陽光発電もあります！耐震・耐火性に優れた旭化成ヘーベルメゾン！！ | | |

図面と現況が異なる場合は現況が優先となります。

間取りの「S」はサービスルーム(納戸)です。

情報更新日2026年5月2日

No.000005529



東京都知事(11)第41013号
全国賃貸不動産管理業協会
誠和計画株式会社 アクロス立川
東京都立川市高松町3丁目14-17
TEL:042-526-1040 FAX:042-526-2570
E-mail: tachikawa@seiwaacross.co.jp
URL: https://www.across-web.com



携帯サイトから物件詳細を閲覧できます！

| | | | | | |
|----------|----------|----|----|----|------|
| 取引態様 | 手数料負担の割合 | 貸主 | 0% | 借主 | 100% |
| 仲介元付(専任) | 手数料配分の割合 | 元付 | 0% | 客付 | 100% |