

FOR RENT

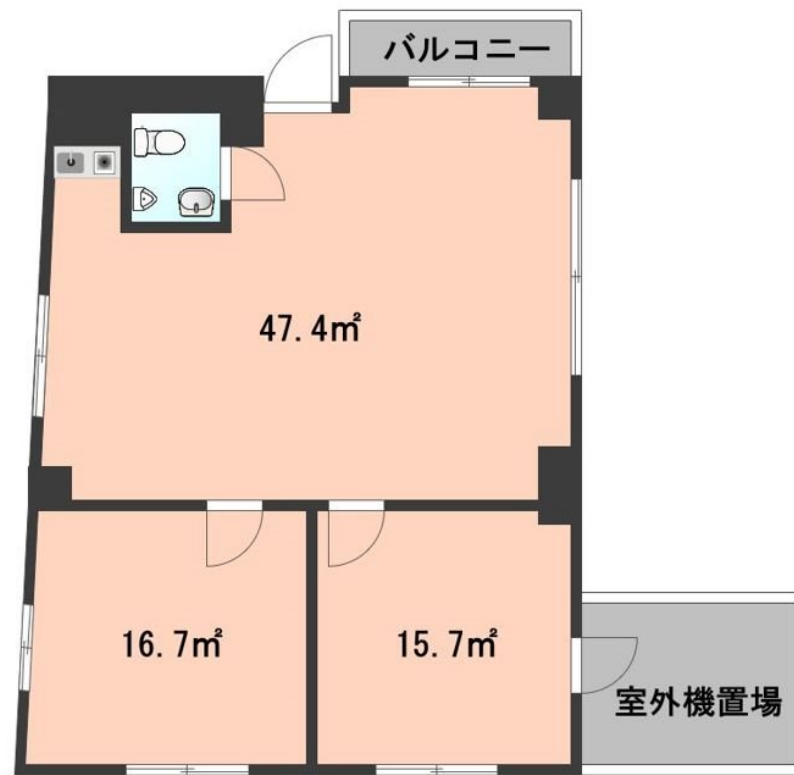
賃料	管理費等
242,000円	16,500円

1フロア2住戸, 2F以上, オートロック, 角住戸, 駅まで平坦, 始発駅, 耐火構造, 耐震構造, 平坦地, 防犯カメラ, メールボックス, 市街地に近い, 整備された歩道

【外観】



【間取り図】



間取り			
敷金	-	礼金	1ヶ月
敷引/償却金	-	保証金	3ヶ月
物件種別	事務所(区画)		
建物名・部屋番号	ハイブリッジ立川 0202号室		
物件所在地	東京都立川市高松町3丁目21-4		
交通	中央線 立川駅 徒歩9分 多摩モノレール 立川北駅 徒歩9分		
間取詳細			
構造・規模	鉄骨鉄筋コンクリート 8階建 2階		
専有面積	79.87㎡	向き	北西
築年月	1997年4月上旬	契約期間	3年
損害保険	有	入居時期	相談
駐車場	無		
設備	TVインターホン, エアコン, ガスコンロ設置済, 火災報知機, 光ファイバー, 暖房便座, エレベーター, 敷地		
その他費用	[一時金] 鍵交換手数料: 19,800円		
入居諸条件	事務所可 法人可 飲食店不可		
保証会社	可 初回契約事務手数料: 賃料等の100%、保証更新料: 賃料等の10% (毎年)		
備考			

図面と現況が異なる場合は現況が優先となります。

間取りの「S」はサービスルーム(納戸)です。

情報更新日2026年5月8日

No.000002502



東京都知事(11)第41013号
全国賃貸不動産管理業協会

誠和計画株式会社 アクロス立川

東京都立川市高松町3丁目14-17

TEL:042-526-1040

FAX:042-526-2570

E-mail: tachikawa@seiwaacross.co.jp

URL: https://www.across-web.com



携帯サイトから物件詳細を閲覧できます!

取引態様	手数料負担の割合	貸主	0%	借主	100%
代理	手数料配分の割合	元付	0%	客付	100%